

HIGH LIGHT

Das Fachmagazin
der Lichtbranche

 **PORTRÄT**
Rogier van der Heide

25 Jahre HIGHLIGHT

Interview _ Claudia Runte-Risse

Forum _ Gesteuertes Licht

Titel: Hue Phoenix _ Philips_S.40

Lichtplanung _ Repräsentative Beleuchtung

GANZHEITLICHER ANSATZ

Gate 27

Fotos: Paul Deck, Deckdesign GmbH, Winterthur

Das Begegnungs- und Kongresszentrum Gate27 hat den besonderen Anspruch, für jeden Menschen einen Ort zum Wohlfühlen anzubieten. Die Lichtlösung nimmt diesen Gedanken auf und kreiert so individuelle Räumlichkeiten.

▲ Das Begegnungs- und Kongresszentrum Gate27 nimmt Fluchten des umgebenden Stadtgefüges auf und vermittelt zwischen den unterschiedlichen Maßstäben der benachbarten Bebauung.

Als Ort, an dem sich Menschen wohlfühlen können, hat die Freie Evangelische Gemeinde (FEG) Winterthur das Begegnungs- und Kongresszentrum Gate27 konzipiert, das weit mehr als ein Kirchengebäude darstellt. Entsprechend vielfältig präsentiert sich das Angebot in dem modernen Komplex, der im Januar 2014 in zentraler Lage der schweizerischen Stadt Winterthur in Betrieb genommen worden ist. Der von den ortsansässigen Architekten Graf Biscioni entworfene Neubau integriert sich gut in die städtebauliche Situation an der Theaterstrasse, nimmt Fluchten des umgebenden Stadtgefüges auf und vermittelt zwischen den unterschiedlichen Maßstäben der benachbarten Bebauung. Die Wahl der Materialisierung beabsichtigt eine wei-

tere Anlehnung, denn der Ort betonbau unterstreicht den urbanen Charakter der Überbauung. Die Gestaltung im Innern ist klar, die Atmosphäre wird von angenehmen Oberflächen und Materialien bestimmt.

Die FEG kann auf eine lange Tradition zurückblicken, denn schon 1835 wurde der erste Gottesdienst gefeiert. Mittlerweile kann die Kirchengemeinde regelmäßig 300 und mehr Gottesdienstbesuchende aus Winterthur und Umgebung verzeichnen. Gleichzeitig erlangt das soziale Engagement immer mehr an Bedeutung. Angebote für Familien wie die Kinderbetreuung, Lebensberatung und Besuchsdienste für Senioren werden rege genutzt. Die ganzheitliche Sicht, den Menschen bei seiner Suche nach Sicherheit, Selbstwert und Sinn zu unter-



◀ In der großzügigen Empfangszone bilden Downlights 1375 und Anbauleuchten Nuvola 110 tre mit ihrer organischen Formensprache einen formalen Spannungsbogen.

▼ Eine kontemplative Stimmung vermittelt die immer offene 24-Stunden-Kapelle.

stützen, stößt auf großes Interesse und gab den Impuls für ein neues Gebäude auf dem bestehenden Areal.

Das fünfstöckige Gemeindezentrum nimmt im ersten Untergeschoss und in der ersten Etage die Räumlichkeiten für die Kirchengemeinde auf, wie Coffee-Lounge, Kinderbetreuung oder Jugendräume, Seminar- und Mehrzweckräume. Diese Bereiche sind hinsichtlich der Nutzung multifunktional ausgerichtet, um sie unabhängig voneinander vermieten zu können. Die Anforderung spiegelt sich im Beleuchtungskonzept, das von den lichtgestaltenden Ingenieuren Vogtpartner, Winterthur, entwickelt worden und durch Ruhe, Funktionalität und teilweise Flexibilität geprägt ist.

Im Hauptvolumen an der Theaterstrasse erschließen zwei separate Trep-

penhäuser die oberen Geschosse. Hier gibt es 21 Eigentumswohnungen, die alle zweiseitig ausgerichtet sind und schöne Außenräume bieten.

Differenzierte Anziehungskraft

Der bewusste Bezug des Erdgeschosses zum belebten Straßenraum ergibt sich aus der Nutzung, die sich sehr differenziert präsentiert und sowohl Momente der Stille erlaubt als auch ausgeprägtes Feiern: Die Eingänge von Bistro, öffentlicher 24-h-Kapelle, Auditorium mit Foyer und großem Mehrzweckraum sind straßenseitig nebeneinander angeordnet, der attraktive Platz davor lädt durch die Außenbestuhlung des Bistros zum Verweilen ein. Das komplexe Raumprogramm verteilt sich auf ein Ensemble einfacher Baukörper: Das viergeschos-



LICHTPLANUNG



▲ Die sachliche Atmosphäre in dem Seminarraum unterstreichen die Deckenanbauleuchten Channel.

sige Hauptvolumen mit Attikageschoss steht präsent an der Theaterstrasse, dahinter liegt nahe der Bahngleise in einem niedrigeren Baukörper der große Saal.

Eine kontemplative Stimmung vermittelt die immer offene 24-Stunden-Kapelle. Dieser karge Raum mit seinen Sichtbetonwänden ohne Tageslicht bekommt durch die Kombination aus indirektem Licht, für das eine Linie aus T5-Leuchtstofflampen hinter der Holzlatteendecke montiert ist, und dem Direktanteil der drei kleinen Downlights Cosmos von Regent, die auf Kreuzifix und jede der beiden Sitzbänke einen hellen Akzent setzen, seinen Charakter. Die Inszenierung der unterschiedlichen Materialien lässt Geborgenheit und Wärme aufkommen. Zusammen mit der umgebenden Dunkelheit ist so ein Ort geschaffen worden, der zum Verweilen, zur Stille und Besinnung einlädt.

Geradezu eine konträre Aufgabe übernimmt das Bistro im Erdgeschoss, denn hier treffen sich die Gäste zum Frühstück, zum Mittagstisch oder auch um fröhliche Feste zu feiern. Die Fassade mit ihren raumhohen Glasfronten gibt den Blick frei in den Innenraum. Dieser erhält seine einladende Atmosphäre durch tiefstrahlendes Licht der Einbau-Downlights Cosmos in Kombination mit der Sichtbeton-Rückwand, die durch Streiflicht aus einer Deckenvoute mit T5-Leuchtstofflampen aufgehellt wird.



Akzente setzen sowohl die kleinen, nahe der Fensterlaibung installierten LED-Bodeneinbauleuchten Tellux von Regent, die Lichtinseln in die Fensterstürze zaubern, als auch die drei über den langen Esstischen abgehängten Kristalllüster. Licht, Materialien, wie Eichenholzparkett und Sichtbeton, sowie Interieur spielen hier für ein angenehmes Ambiente ganz gekonnt zusammen.

Das Gate27 bietet vielfältige Möglichkeiten des Gedankenaustauschs, wie der direkt neben dem Bistro gelegene Konferenzraum. Die sachliche Atmosphäre in dem 89 m² großen Mehrzweckraum, der mit Beamer, Leinwand und kleinem Audio-System ausgestattet ist, unterstreicht

den die Deckenanbauleuchten Channel von Regent. Der satinierte Diffusor über den beiden T5-Leuchtstofflampen 28 W sorgt für eine homogene Lichtverteilung im Raum. Mit dem zusätzlich integrierten Spot Cosmos lassen sich Akzente setzen. Damit ist eine angenehme Ausleuchtung sowohl bei Bankett- als auch bei Theaterbestuhlung als Voraussetzung für Seminare aller Art gegeben.

Veranstaltungsbereich mit Diversifizierung

Der neben dem Bistro angeordnete Haupteingang lässt die Passanten ganz in die Tiefe des Gebäudes schauen. Die großzügige Empfangszone führt zum

Foyer des Auditoriums. Deckenbündig eingebaute Doppelfokus-Downlights 1375 von RSL übernehmen im Eingangsbereich die funktionale Ausleuchtung. Einen Kontrapunkt setzen die Anbauleuchten Nuvola 110 tre mit ihrer organischen Formensprache über dem Tresen, sodass ein formaler Spannungsbogen entsteht.

Im Foyer fungieren rechteckige Deckenöffnungen mit Lichtvouten als visueller Mittelpunkt. Die Ergänzung für ausreichend Helligkeit in den Abendstunden bilden elegante Deckeneinbauleuchten Geo von Regent und Downlights 1375. Die variantenreichen Lichtkomponenten schaffen darüber hinaus die Voraussetzung für eine festliche Atmosphäre. Zusammen mit dem funktionalen Licht der Voutenbeleuchtung und Downlights sowie den Lichtakzenten der LED-Bodeneinbauleuchten Tellur in den Fensternischen ergibt sich eine

- ◀ Im Foyer sorgen variantenreiche Lichtkomponenten für ausreichend Helligkeit in den Abendstunden, schaffen darüber hinaus auch die Voraussetzung für eine festliche Atmosphäre.
- ◀ Im Auditorium spielen die Lichtlinien Micro Inline in Kombination mit tiefstrahlenden Downlights Euro einerseits mit der starken Ausrichtung der Architektur und nehmen andererseits klar die Symmetrie des Raums auf.

PROJEKTDATEN

Bauherr: Freie Evangelische Gemeinde Winterthur
Architekt: Graf Biscioni Architektur AG/SIA, Winterthur
Lichtplanung: Vogtpartner, Winterthur Christian Vogt, Matthias Wilcken-Frey, Vincent Chevreux
Elektroplanung: Enerpeak Engineering AG, Dübendorf



Poolbeleuchtung.

WIBRE

*Projekt: Carpesol Bad Rothenfelde
 Planer/Architekt: de witt janßen partner*

Scheinwerfer 4.0199 RGB-W
 6 Multichip POW-LED RGB-W
 Spezielle Misch-Optik
 V4A Edelstahl
 Schutzart IP68



Ausgezeichnet mit dem Innovationspreis „Golden Wave“





Fotos: Vogtpartner

Vielzahl an Schaltungsmöglichkeiten, um die veranstaltungsabhängig passende Stimmung im Raum erzeugen.

Wandlungsfähig präsentiert sich aufgrund seiner architektonischen Gestaltung das 354 m² große Auditorium, das eine Galerie mit 181 m² Fläche ergänzt und so insgesamt bis zu 630 Personen Platz bietet. So kann bei Konzerten oder anderen kulturellen Veranstaltungen der Saal mit Galerie und dem Bistro verknüpft werden, sodass das Erdgeschoss

einen offenen Eventcharakter ausstrahlt. Bei Tagesveranstaltungen oder Festanlässen bildet der große Saal – entsprechend möbliert – den geeigneten Rahmen für Festessen, Kongresse oder Tagungen. Dabei sorgt das einfallende Tageslicht für ein stimulierendes Umfeld, das bedarfsgerecht durch Kunstlicht ergänzt werden kann.

Der Veranstaltungssaal mit seiner Galerie ist auf die 52 m² große Bühne hin ausgerichtet. Dies betonen formal

zurückhaltende Lichtlinien Micro Inline von Fluora in Kombination mit tiefstrahlenden Downlights Euro von Regent, die entsprechend der Beleuchtungsaufgabe in diversen Ausführungen zum Einsatz kommen. Diese Lichtlösung spielt – wie Matthias Wilcken-Frey, Projektleiter bei Vogtpartner, bemerkte – einerseits mit der starken Ausrichtung der Architektur, und nimmt andererseits klar die Symmetrie des Raums auf. Das lebendige und anregende Licht lässt sich beliebig steuern, um so die passende Stimmung für Gottesdienste, Konzerte oder Tagungen zu erzeugen.

Eine zusätzliche – für einen Veranstaltungsbereich eher ungewöhnliche – Anforderung musste die Lichtlösung im Auditorium erfüllen. Da das Gate27 von der nahegelegenen ZHAW Zürcher Hochschule für Angewandte Wissenschaften, unter anderem vom Department Architektur, für Prüfungen genutzt wird, ist blendfreies Arbeitslicht gefragt. Dafür sorgen die Lichtlinien Micro Inline, deren T5-Leuchtstofflampen aufgrund der satinierten Acrylabdeckung angenehm diffuses Licht abstrahlen.

Zu den Büros mit angeschlossener Dachterrasse gelangt man über die Haupttreppe. Zusammen mit dem Luftraum verbinden frei angeordnete vertikale Lichtlinien, die aus 1.520 mm langen Leuchten Tubular von RSL bestehen, alle Ebenen. Das von den T5-Leuchtstofflampen abgestrahlte gleichmäßige und zentrale Licht schafft einerseits Sicherheit im Treppenhaus. Andererseits wirkt diese Leuchtengruppe als Lichtobjekt, das mit farblich abgestimmtem Verlauf an den Linien durch seine Dynamik und Eigenständigkeit auffällt.

Hingucker

Ein Lichtobjekt dominiert auch die großzügige Coffee-Lounge in der ersten Etage, die zum Verweilen einlädt. Die mittige Kronleuchterstruktur an der Decke erzeugt Abwechslung und Spannung. Die Basis für die überlagernden Quadrate liefern Deckenanbauleuchten Channel mit T5-Leuchtstofflampen. Für ausrei-

chende Helligkeit in diesem Aufenthaltsbereich mit Wohlgefühlcharakter sorgen Deckenhalbeinbau-Downlights 1375.

Die von Vogtpartner ausgearbeitete Lichtlösung gibt jedem Raum seine Individualität, sodass der ganze Gebäudekomplex Gate27 mit seinen unterschiedlichen Gesprächs- und Begegnungsmöglichkeiten einen besonderen Charme ausstrahlt.

Ursula Sandner

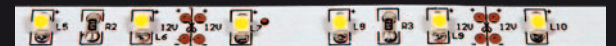
◀ Die frei angeordneten vertikalen Lichtlinien aus Leuchten Tubular verbinden nicht nur die einzelnen Ebenen, sondern präsentieren sich auch als anziehendes Lichtobjekt.

▶ Die Kronleuchterstruktur an der Decke erzeugt in der Coffee-Lounge Abwechslung und Spannung.



PROLED FLEX STRIPS

können ins Profil eingeklebt werden



FLEX STRIP 300 MONO



FLEX STRIP 600 MONO

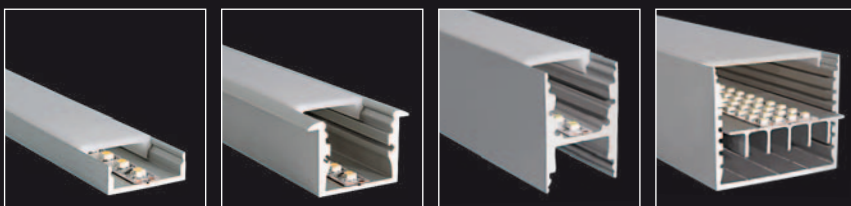


FLEX STRIP 1200 SINGLE EXTRA BRIGHT MONO



FLEX STRIP 1200 DOUBLE MONO

...und viele mehr!



PROLED ALUMINIUMPROFILE

Die PROLED Aluminiumprofile sind die perfekte Ergänzung zu den PROLED FLEX STRIPS. Die FLEX STRIPS können ins Profil eingeklebt werden. Die Profile können bauseits einfach auf jede beliebige Länge zugesägt werden. Es stehen verschiedene Varianten von Aluminiumprofilen und unterschiedliche Formen von Kunststoffabdeckungen zur Verfügung.

Kunststoffabdeckungen sind in folgenden Varianten erhältlich: glasklar, frost, milchig (opal).

Die Kunststoffabdeckungen sind auch als bruchfeste Variante erhältlich.

Besuchen Sie uns auf der
EuroLuce
Halle 15 – Stand M40

PROLED[®]

MBN GmbH
Balthasar-Schaller-Str. 3
86316 Friedberg · Germany
Phone +49.821.60099-0
Fax +49.821.60099-99
info@proled.com

proled.com

VOR SCHAU

Foto: Megaman

HIGHLIGHT Mai | Juni 2015

SCHWERPUNKTTHEMA_Shops

Im Shop ist das Licht ein zentrales Element – es setzt die Ware in Szene und bestimmt die Atmosphäre im Raum. Vom Discounter bis zum Luxus-Shop ist das gleich. Inzwischen ist die LED-Technologie auch hier komplett angekommen – wir zeigen aktuelle Beispiele aus verschiedenen Marktsegmenten.

Im nächsten Heft berichten wir auch über die Sieger des Deutschen Lichtdesign-Preises. Die Gala findet am 28. Mai statt, die preisgekrönten Projekte sind in der nächsten HIGHLIGHT nachzulesen.

+ **PLANUNG**_ Licht im Shop

+ **FORUM**_Der Deutsche Lichtdesign-Preis

+ **REVIEW**_Euroluce Mailand



Foto: Four in the Morning

Euroluce 2015

Die erste internationale Messe für Licht findet in Mailand statt. Wir berichten über Trends und neue Designs von der Euroluce.

ISSN: 0947-8175

IMPRESSUM

VERLAG

HIGHLIGHT Verlagsgesellschaft mbH
Braugasse 2
D-59602 Rütten
Telefon: 02952 - 97 59 200
Telefax: 02952 - 97 59 201
info@highlight-verlag.de
www.highlight-verlag.de



HERAUSGEBER

HIGHLIGHT Verlagsgesellschaft mbH,
D-59602 Rütten

REDAKTION

Dipl.-Kfm. Markus Helle (ViSdP)
Jens Dumschat
Dipl.-Ing. Torsten Cramer
Dipl.-Ing. Ursula Sandner (ständige freie Mitarbeiterin)
Petra Lasar (ständige freie Mitarbeiterin)

MARKETING UND ANZEIGEN

Markus Helle (verantwortlich für den Anzeigenteil)
Jutta Füsler

VERTRIEB

Jens Dumschat

DTP UND LAYOUT

Redaktion HIGHLIGHT

GRAFISCHES KONZEPT

08/16 quergedacht GbR – www.quergedacht.com

DRUCK

Kunst- und Werbedruck, Bad Oeynhausen

VERLAGS- UND ANZEIGEN-REPRÄSENTANTEN

Region Bayern, Baden-Württemberg und Österreich
Daniel Jäger Medienservice
Gewürzmühlstr. 19, 80538 München
Tel.: 089 – 21 26 90 54; Mobil: 0171 – 996 85 68
Fax: 089 – 23 88 95 61

BeNeLux

John Tindall
Avenue des Alouettes 33, BE-1428 Lillois-Witterzele
Tel. + Fax: +32 – 67 – 55 44 37

ANZEIGENPREISLISTE

Gültig Nr. 23 vom 1.10.2014
Nachdruck (auch auszugsweise), Vervielfältigungen jeder Art bedürfen der schriftlichen Genehmigung des Verlages.
Fremdbeiträge, die mit Namen des Verfassers gezeichnet sind, geben nicht unbedingt die Meinung der Redaktion wieder.
Für unverlangt eingesandte Manuskripte wird keine Haftung übernommen.
Die Redaktion behält sich vor, Leserbriefe oder andere Beiträge evtl. gekürzt zu veröffentlichen oder zu zitieren.

BEZUGSPREIS

Der HIGHLIGHT-Abopreis beträgt jährlich 65,- Euro inkl. MwSt. und beinhaltet 10,- Euro Versandgebühr in Deutschland. Sie erhalten 6 Ausgaben HIGHLIGHT und 2 Ausgaben lichtreport (inkl. HIGHLIGHT digital im Apple App-Store, Google Play, Amazon Kindle App oder Webbrowser). Aufpreis für den Versand außerhalb Deutschlands: 15,- Euro. HIGHLIGHT digital kann einzeln zum Preis von 44,90 Euro/Jahr (inkl. MwSt.) bezogen werden. Studierende erhalten gegen Vorlage einer gültigen Immatrikulationsbescheinigung eine Ermäßigung von 30 % auf den reinen Abopreis.
Für Mitglieder der LTGR – Lichttechnische Gesellschaft des Ruhrgebietes e.V. und des Vereins zur Förderung des Museums für Licht und Beleuchtung e.V. ist der Bezugspreis im Mitgliedsbeitrag enthalten.

Geschäftsbedingungen für Abonnements

- 1 Eigentumsvorbehalt gem. § 455 BGB bis zur Bezahlung aller Ansprüche aus laufender Geschäftsverbindung.
- 2 Kostenlose Nachlieferung in Verlust geratener Hefte oder Bücher kann nicht erfolgen.
- 3 Für beschädigt eingehende Sendungen sind Schadensersatzansprüche beim Anlieferer (Post, Bahn, Kommissionär usw.) geltend zu machen.
- 4 Abonnements, die nicht 3 Monate vor Ablauf des Abonnementjahres gekündigt werden, verlängern sich jeweils um ein weiteres Jahr.
- 5 Der jeweils gültige Abonnementpreis ist in jeder HIGHLIGHT-Ausgabe dem Impressum zu entnehmen. Zahlung: rein netto; Erfüllungsort und Gerichtsstand Warstein.
- 6 Prämien, die im Zusammenhang mit Eigenbestellungen versendet werden, darf der Kunde auch im Fall eines wirksamen Widerrufs behalten.